



**ТӨРИЙН ӨМЧИЙН БОДЛОГО,
ЗОХИЦУУЛАЛТЫН ГАЗРЫН
ТОГТООЛ**

2023 оны 07 сарын 20 өдөр

Дугаар 379

Улаанбаатар хот

┌ “Монголын төмөр зам” төрийн өмчит ┐
хувьцаат компанийн зохион байгуулалтын бүтцийн схем,
албан тушаалын жагсаалт шинэчлэн батлах тухай

Төрийн болон орон нутгийн өмчийн тухай хуулийн 11 дүгээр зүйлийн 9 дэх хэсэг, Компанийн тухай хуулийн 62 дугаар зүйлийн 62.1.15, 62.1.16 дахь хэсэг, “Монголын төмөр зам” төрийн өмчит хувьцаат компанийн дүрмийн 6.8.1 дэх хэсгийг тус тус үндэслэн ТОГТООХ нь:

1. “Монголын төмөр зам” төрийн өмчит хувьцаат компанийн зохион байгуулалтын бүтцийн схемийг 1 дүгээр, албан тушаалын жагсаалтыг 2 дугаар хавсралтаар тус тус шинэчлэн баталсугай.

2. “Монголын төмөр зам” төрийн өмчит хувьцаат компанийн зохион байгуулалтын бүтцийг дор дурдсанаар баталсугай:

- 2.1. Төмөр замын үйл ажиллагаа, удирдлагын газар
 - а/ Хөдөлмөр аюулгүй байдал, эрүүл ахуй, Байгаль орчны хэлтэс
 - б/ Суурь бүтцийн хэлтэс
 - в/ Инженер технологийн хэлтэс
- 2.2. Тээвэр ложистикийн газар
 - а/ Хөдөлгөөн зохион байгуулалтын хэлтэс
 - б/ Ачаа тээврийн хэлтэс
- 2.3. Эдийн засаг, хөрөнгө оруулалтын газар
 - а/ Төлөвлөлтийн хэлтэс
 - б/ Статистик, мэдээлэл технологийн хэлтэс
 - в/ Төслийн хэлтэс
- 2.4. Захиргаа, удирдлагын газар
 - а/ Санхүү, нягтлан бодох бүртгэлийн хэлтэс
 - б/ Захиргаа, хүний нөөцийн хэлтэс
 - в/ Гадаад харилцаа, олон нийттэй харилцах хэлтэс
 - г/ Худалдан авалтын хэлтэс
- 2.5. Хяналтын алба

3. “Монголын төмөр зам” төрийн өмчит хувьцаат компанийн орон тооны хязгаарыг 550 (таван зуун тавь) байхаар тогтоосугай.

4. Компанийн дунд болон урт хугацааны хөгжлийн бодлого, төлөвлөлтийг 2023 оны 08 дугаар сард багтаан батлуулж, батлагдсан төлөвлөгөөтэй уялдуулан компанийн зохион байгуулалтын бүтцийн схем, албан тушаалын жагсаалтад холбогдох нэмэлт өөрчлөлт оруулан, шинэчлэн батлуулахыг Гүйцэтгэх захирал (Б.Отгонсүх)-д даалгасугай.

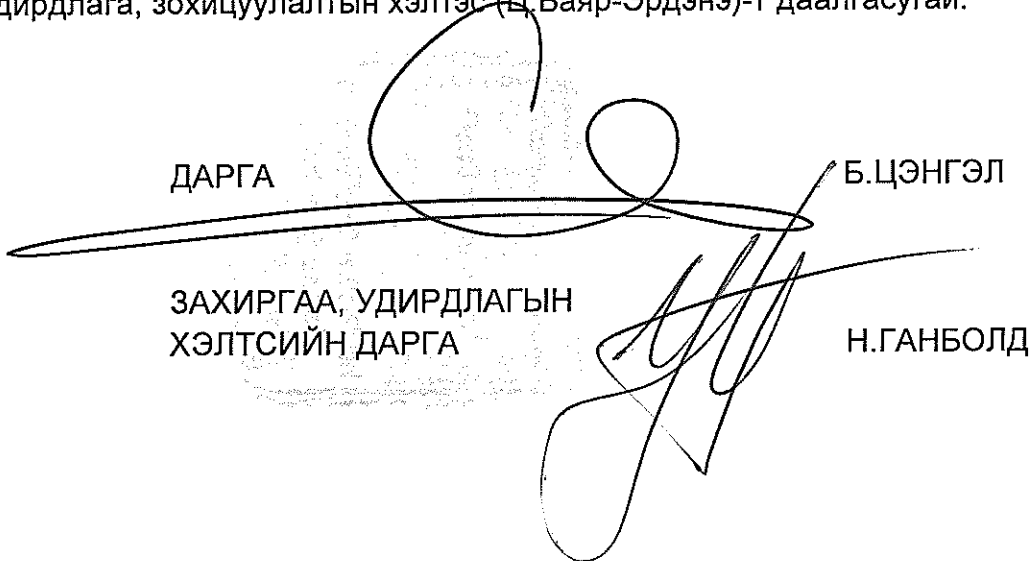
5. Энэхүү тогтоолын хэрэгжилтэд хяналт тавьж ажиллахыг Төрийн өмчийн удирдлага, зохицуулалтын хэлтэс (Ц.Баяр-Эрдэнэ)-т даалгасугай.

ДАРГА

Б.ЦЭНГЭЛ

ЗАХИРГАА, УДИРДЛАГЫН
ХЭЛТСИЙН ДАРГА

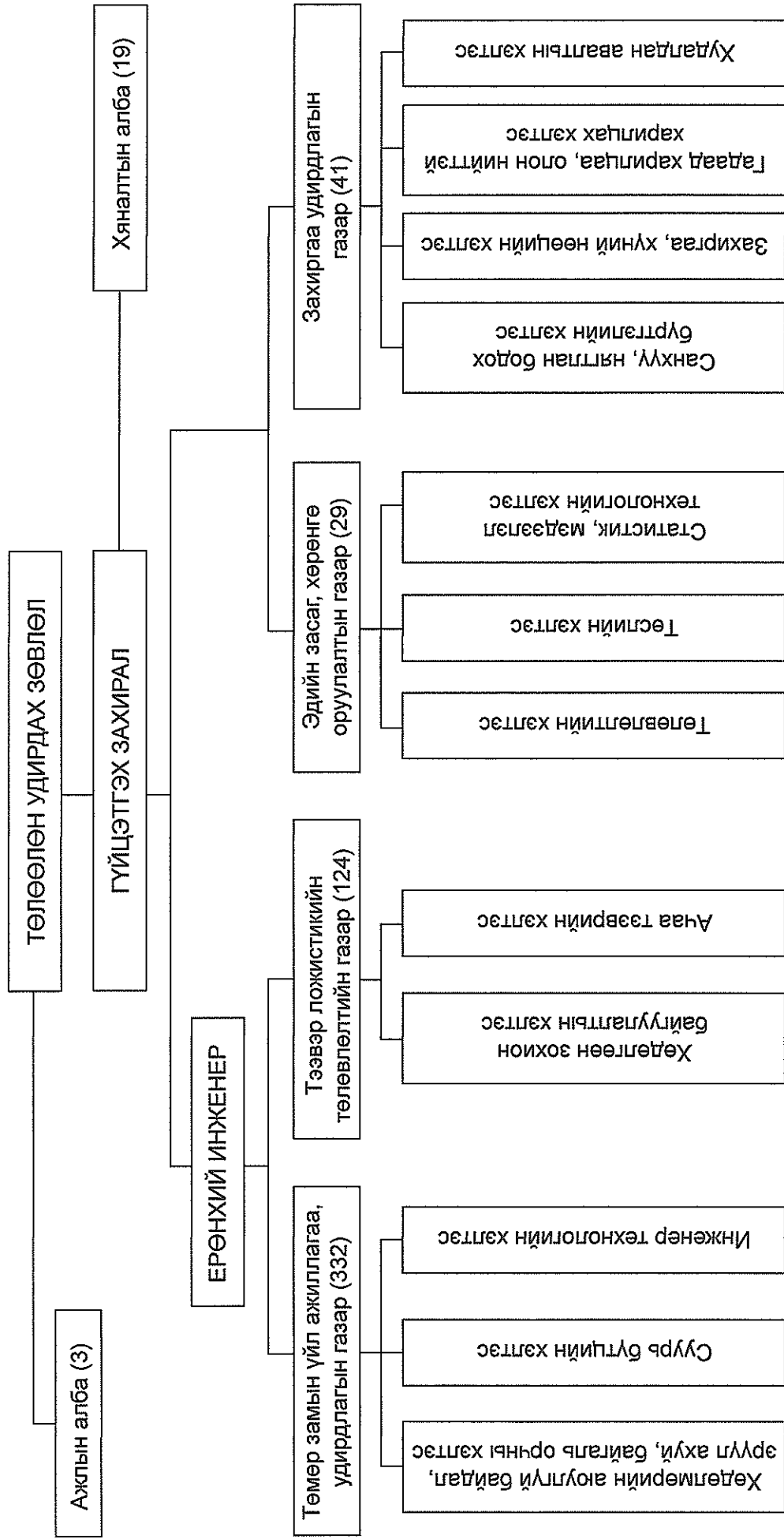
Н.ГАНБОЛД



Төрийн өмчийн бодлого, зохицуулалтын газрын
2023 оны 07 дугаар сарын 20-ны өдрийн
379 тогтоолын 1 дүгээр хавсралт

“МОНГОЛЫН ТӨМӨР ЗАМ” ТӨРИЙН ӨМЧИТ ХУВЬЦААТ КОМПАНИЙН ЗОХИОН БАЙГУУЛАЛТЫН БҮТЦИЙН СХЕМ

НИЙТ ОРОН ТОО: 550



Төрийн өмчийн бодлого, зохицуулалтын газрын
2023 оны 07 дугаар сарын 20 өдрийн
379 дугаар тогтоолын 2 дугаар хавсралт

**"МОНГОЛЫН ТӨМӨР ЗАМ" ТӨРИЙН ӨМЧИТ ХУВЬЦААТ КОМПАНИЙН
АЛБАН ТУШААЛЫН ЖАГСААЛТ**

| № | Албан тушаал | | 2023 |
|--|---|--|------------|
| | Нийт орон тоо | | 550 |
| | Төв ажлын байранд ажиллах орон тоо | | 138 |
| Удирдлага | | | 7 |
| 1 | Гүйцэтгэх захирал | | 1 |
| 2 | Ерөнхий инженер | | 1 |
| 3 | Хяналтын албаны дарга | | 1 |
| 4 | Төмөр замын үйл ажиллагаа, удирдлагын газрын дарга | | 1 |
| 5 | Тээвэр ложистикийн газрын дарга | | 1 |
| 6 | Эдийн засаг, хөрөнгө оруулалтын газрын дарга | | 1 |
| 7 | Захиргаа, удирдлагын газрын дарга | | 1 |
| ГУЗ-ийн ажлын алба | | | 3 |
| 8 | Нарийн бичгийн дарга | | 1 |
| 9 | Мэргэжилтэн | | 1 |
| 10 | Аудитор | | 1 |
| Хяналтын алба | | | 18 |
| 11 | Ахлах байцаагч | | 1 |
| 12 | Дотоод аудитын мэргэжилтэн | | 2 |
| 13 | Эрсдэлийн мэргэжилтэн | | 1 |
| 14 | Хяналт шинжилгээ, үнэлгээний мэргэжилтэн | | 5 |
| 15 | Тээврийн хяналтын байцаагч | | 9 |
| Төмөр замын үйл ажиллагаа, удирдлагын газар | | | 331 |
| ХАБЭА, Байгаль орчны хэлтэс | | | 7 |
| 16 | ХАБЭА, Байгаль орчны хэлтсийн дарга | | 1 |
| 17 | ХАБЭА-н албаны ахлах мэргэжилтэн | | 1 |
| 18 | ХАБЭА-н мэргэжилтэн | | 2 |
| 19 | Эрүүл ахуйч | | 1 |
| 20 | Байгаль орчны мэргэжилтэн | | 2 |
| Суурь бүтцийн хэлтэс | | | 11 |
| 21 | Суурь бүтцийн хэлтсийн дарга | | 1 |
| 22 | Суурь бүтцийн хэлтсийн ахлах инженер | | 1 |
| 23 | Замын ашиглалт хариуцсан инженер | | 1 |
| 24 | Замын технологи хариуцсан инженер | | 1 |
| 25 | Машин механизмын инженер | | 1 |
| 26 | Тоног төхөөрөмжийн инженер | | 1 |
| 27 | Дохиолол төвлөрүүлэлт хариуцсан технологийн инженер | | 1 |
| 28 | Дохиолол төвлөрүүлэлт хариуцсан ашиглалтын инженер | | 1 |
| 29 | Дохиолол холбооны инженер | | 1 |
| 30 | Барилгын инженер | | 1 |
| 31 | Цахилгаан, эрчим хүчний инженер | | 1 |
| Инженер технологийн хэлтэс | | | 10 |
| 32 | Инженер технологийн хэлтсийн дарга | | 1 |
| 33 | Ахлах инженер | | 1 |
| 34 | Зураг төслийн инженер | | 3 |
| 35 | Геодезийн инженер | | 1 |
| 36 | Зүтгүүрийн ашиглалт хариуцсан инженер | | 1 |
| 37 | Зүтгүүрийн засвар хариуцсан инженер | | 1 |
| 38 | Вагоны засвар хариуцсан инженер | | 1 |
| 39 | Вагоны ашиглалт хариуцсан инженер | | 1 |
| Орон нутаг /Цогтцэций/ | | | 269 |

| | | |
|----|--|-----|
| | Замын анги | 108 |
| 40 | Ангийн дарга | 1 |
| 41 | Ахлах инженер | 1 |
| 42 | Захиргаа, аж ахуйн менежер | 1 |
| 43 | Замын урсгал засвар хариуцсан инженер | 1 |
| 44 | Замын технологи хариуцсан инженер | 1 |
| 45 | Замын паспортжуулалт хариуцсан инженер | 1 |
| 46 | Замын хэсэглэл хариуцсан инженер | 1 |
| 47 | Хиймэл байгууламж хариуцсан инженер | 1 |
| 48 | ХАБЭА, сургалт хариуцсан инженер | 1 |
| 49 | Механик инженер | 1 |
| 50 | Электроник инженер | 2 |
| 51 | Засварын механик | 1 |
| 52 | Механизмын оператор | 6 |
| 53 | Механизмын механик | 6 |
| 54 | Механизмын машинч | 7 |
| 55 | Механизмын туслах машинч | 1 |
| 56 | Хүнд машин механизмын оператор | 5 |
| 57 | Трейлерийн жолооч | 1 |
| 58 | Автокраны жолооч | 1 |
| 59 | Жолооч | 3 |
| 60 | Замын мастер | 2 |
| 61 | Замын бригадын дарга | 7 |
| 62 | Замчин | 54 |
| 63 | Хопперын механик | 2 |
| | Дохиолол холбооны анги | 31 |
| 64 | Дохиолол холбооны ангийн дарга | 1 |
| 65 | Дохиолол холбооны ахлах инженер | 1 |
| 66 | Дохиоллын диспетчер | 2 |
| 67 | Холбооны диспетчер | 2 |
| 68 | Дохиолол, төвлөрүүлэлт, хориглолын инженер | 2 |
| 69 | ДТХ-ын цахилгаан механикч | 16 |
| 70 | ДТХ-ын цахилгаан монтёр | 2 |
| 71 | Холбооны инженер | 2 |
| 72 | Холбооны механикч | 2 |
| 73 | Электроникийн инженер | 1 |
| | Зүтгүүр | 62 |
| 74 | Зүтгүүрийн депогийн дарга | 1 |
| 75 | Зүтгүүрийн депогийн ахлах инженер | 1 |
| 76 | Нефтийн инженер | 2 |
| 77 | Зааварлагч машинч | 2 |
| 78 | Зүтгүүрийн засварын мастер | 2 |
| 79 | Засварын хүлээн авагч | 2 |
| 80 | Зүтгүүрийн машинч | 18 |
| 81 | Зүтгүүрийн туслах машинч | 22 |
| 82 | Дизель хөдөлгүүрийн засварчин | 2 |
| 83 | Цахилгаан электроникийн засварчин | 2 |
| 84 | Түлш, шүүрийн засварчин | 2 |
| 85 | Туслах тоноглолын засварчин | 2 |
| 86 | Цахилгаан явах ангийн засварчин | 2 |
| 87 | Тоо бүртгэгч | 2 |
| | Вагон | 26 |
| 88 | ТҮГ-ын мастер | 2 |
| 89 | Вагоны ахлах үзэгч | 10 |
| 90 | Вагоны үзэгч, засварчин | 12 |

| | | |
|-----|---|------------|
| 91 | Вагоны үзэгч, гагнуурчин | 2 |
| | Барилга, эрчим хүч, ус хангамжийн анги | 42 |
| 92 | Барилга, эрчим хүч, ус хангамжийн ангийн дарга | 1 |
| 93 | Барилга, эрчим хүч, ус хангамжийн ахлах инженер | 1 |
| 94 | Эрчим хүчний ашиглалтын инженер | 1 |
| 95 | ХАБЭА-н инженер | 1 |
| 96 | Реле хамгаалалтын инженер | 1 |
| 97 | Эрчим хүчний тооцооны инженер | 1 |
| 98 | Эрчим хүчний хэмнэлтийн инженер | 1 |
| 99 | Диспетчер инженер | 3 |
| 100 | Засвар үйлчилгээний шугамын мастер | 2 |
| 101 | Реле хамгаалалтын монтёр | 3 |
| 102 | Засвар үйлчилгээний монтёр | 3 |
| 103 | Цахилгааны монтёр | 16 |
| 104 | Ус хангамжийн инженер | 1 |
| 105 | Барилгын ашиглалтын инженер | 2 |
| 106 | Барилгын засварчин | 3 |
| 107 | Сантехникийн слесарь | 1 |
| 108 | Мужаан | 1 |
| 109 | Цахилгаанчин | 1 |
| | Орон нутаг /Төмөртэй өртөө/ Замын хэсэг | 34 |
| | | 14 |
| 110 | Замын мастер | 1 |
| 111 | Замын бригадын дарга | 1 |
| 112 | Замчин | 10 |
| 113 | Замчин тор засагч | 1 |
| 114 | Жолооч | 1 |
| | ДТХ-ын хэсэг | 5 |
| 115 | ДТХ-ын ахлах механикч | 1 |
| 116 | ДТХ-ын цахилгаан механикч | 1 |
| 117 | Холбооны механикч | 1 |
| 118 | ДТХ-ын цахилгаан монтёр | 2 |
| | Зүтгүүрийн хэсэг | 7 |
| 119 | Зааварлагч машинч | 1 |
| 120 | Машинч | 2 |
| 121 | Туслах машинч | 3 |
| 122 | Тоо бүртгэгч | 1 |
| | Вагоны хэсэг | 6 |
| 123 | ТҮГ-ын мастер | 1 |
| 124 | Ахлах вагон үзэгч | 2 |
| 125 | Вагон үзэгч, засварчин | 3 |
| | Барилга, эрчим хүч, ус хангамжийн хэсэг | 2 |
| 126 | Сантехникч | 1 |
| 127 | Цахилгаанчин | 1 |
| | Тээвэр ложистикийн газар | 123 |
| | Хөдөлгөөн зохион байгуулалтын хэлтэс | 6 |
| 128 | Хөдөлгөөн зохион байгуулалтын хэлтсийн дарга | 1 |
| 129 | Хөдөлгөөн зохион байгуулалтын инженер | 2 |
| 130 | Зурмагийн инженер | 2 |
| 131 | Технологи хариуцсан инженер | 1 |
| | Ачаа тээврийн хэлтэс | 8 |
| 132 | Ачаа тээврийн хэлтсийн дарга | 1 |
| 133 | Тээвэрлэлтийн үйл ажиллагаа хариуцсан инженер | 2 |
| 134 | Техникийн нөхцөл хариуцсан инженер | 1 |
| 135 | Тээврийн инженер | 2 |
| 136 | Тээврийн тарифын эдийн засагч | 2 |
| | Орон нутаг /Цогтцэций/ Өртөөний дарга | 84 |
| 137 | Өртөөний дарга | 1 |
| 138 | Хөдөлгөөн хариуцсан орлогч дарга | 1 |

| | | |
|-----|--|-----------|
| 139 | Тээвэр хариуцсан орлогч дарга | 1 |
| 140 | ХАБЭА, сургалт хариуцсан инженер | 1 |
| 141 | Аж ахуйн хэсгийн менежер | 1 |
| 142 | Материалын нягтлан бодогч | 1 |
| 143 | Тооцооны нягтлан бодогч | 1 |
| 144 | Нярав | 1 |
| 145 | Захиргааны ажилтан | 1 |
| 146 | Эмч | 4 |
| 147 | Жолооч | 1 |
| 148 | Галт тэрэгний ахлах диспетчер | 2 |
| 149 | Галт тэрэгний хөдөлгөөний диспетчер | 4 |
| 150 | Өртөөний жижүүр | 5 |
| 151 | Өртөөний жижүүрийн туслах | 4 |
| 152 | Галт тэрэгний найруулагч | 5 |
| 153 | Галт тэрэгний туслах найруулагч | 4 |
| 154 | Тооцооны оператор | 4 |
| 155 | Ачаа вагон хүлээлцэгч | 9 |
| 156 | Пүүний оператор | 4 |
| 157 | Калмарын оператор | 4 |
| 158 | Зөрлөгийн дарга | 7 |
| 159 | Зөрлөгийн жижүүр | 15 |
| 160 | Сүмчин, дохиочин | 3 |
| | Орон нутаг /Төмөртэй/ | 25 |
| 161 | Дарга | 1 |
| 162 | ХАБЭА хариуцсан инженер | 1 |
| 163 | Өртөөний жижүүр | 4 |
| 164 | Галт тэрэгний найруулагч | 2 |
| 165 | Галт тэрэгний туслах найруулагч | 2 |
| 166 | Хүлээн авах пүүлэгч | 2 |
| 167 | Тооцооны оператор | 2 |
| 168 | Аж ахуйн менежер | 1 |
| 169 | Бага эмч | 1 |
| 170 | Тогооч | 3 |
| 171 | Бэлтгэгч, угаагч | 2 |
| 172 | Жолооч | 2 |
| 173 | Үйлчлэгч | 2 |
| | Эдийн засаг, хөрөнгө оруулалтын газар | 28 |
| | Төлөвлөлтийн хэлтэс | 9 |
| 174 | Төлөвлөлтийн хэлтсийн дарга | 1 |
| 175 | Стратеги төлөвлөлтийн мэргэжилтэн | 4 |
| 176 | Төслийн санхүүжилтийн мэргэжилтэн | 3 |
| 177 | Төсөвчин | 1 |
| | Статистик, мэдээлэл технологийн хэлтэс | 5 |
| 178 | Статистик, мэдээлэл технологийн хэлтсийн дарга | 1 |
| 179 | Статистикийн мэргэжилтэн | 1 |
| 180 | Программ хангамжийн инженер | 2 |
| 181 | Мэдээллийн технологийн инженер | 1 |
| | Төслийн хэлтэс | 14 |
| 182 | Төслийн хэлтсийн дарга | 1 |
| 183 | Хөрөнгө оруулалтын мэргэжилтэн | 1 |
| 184 | Баруун босоо чиглэлийн төмөр замын төслийн ахлах мэргэжилтэн | 1 |
| 185 | Төслийн мэргэжилтэн | 3 |
| 186 | Зүүн босоо чиглэлийн төмөр замын төслийн ахлах мэргэжилтэн | 1 |
| 187 | Төслийн мэргэжилтэн | 3 |
| 188 | Боомтын төслийн ахлах мэргэжилтэн | 1 |
| 189 | Төслийн мэргэжилтэн | 3 |
| | Захиргаа, удирдлагын газар | 40 |
| | Санхүү, нягтлан бодох бүртгэлийн хэлтэс | 9 |
| 190 | Санхүү, нягтлан бодох бүртгэлийн хэлтсийн дарга | 1 |

| | | |
|--|--|-----------|
| 191 | Ерөнхий нягтлан бодогч | 1 |
| 192 | Нягтлан бодогч | 5 |
| 193 | Кассын нярав | 1 |
| 194 | Аж ахуйн нярав | 1 |
| Захиргаа, хүний нөөцийн хэлтэс | | 22 |
| 195 | Захиргаа, хүний нөөцийн хэлтсийн дарга | 1 |
| 196 | Хүний нөөцийн мэргэжилтэн | 2 |
| 197 | Сургалт хариуцсан мэргэжилтэн | 1 |
| 198 | Хууль, эрх зүйн мэргэжилтэн | 2 |
| 199 | Гэрээний мэргэжилтэн | 1 |
| 200 | Тайлан мэдээ хариуцсан мэргэжилтэн | 1 |
| 201 | Хууль тогтоомж, тогтоол шийдвэрийн биелэлт хариуцсан мэргэжилтэн | 1 |
| 202 | Сүлжээний инженер | 1 |
| 203 | Бичиг хэргийн мэргэжилтэн | 1 |
| 204 | Архивч | 1 |
| 205 | Аж ахуй хариуцсан ажилтан | 1 |
| 206 | Угтах үйлчилгээний ажилтан | 1 |
| 207 | Үйлчилгээний ажилтан | 2 |
| 208 | Жолооч | 6 |
| Гадаад харилцаа, олон нийттэй харилцах хэлтэс | | 5 |
| 209 | Гадаад харилцаа, олон нийттэй харилцах хэлтсийн дарга | 1 |
| 210 | Гадаад харилцааны мэргэжилтэн | 2 |
| 211 | Хэвлэл мэдээллийн мэргэжилтэн | 1 |
| 212 | Зураглаач, эвлүүлэгч | 1 |
| Худалдан авалтын хэлтэс | | 4 |
| 213 | Худалдан авалтын хэлтсийн дарга | 1 |
| 214 | Худалдан авалтын мэргэжилтэн | 3 |

---000000000---